

# “15 ANYS DE COEDUCACIÓ”

Dimecres  
28 d'abril  
18h  
per Meet

- Què hem aconseguit?
- Quant hem avançat?
- Què queda encara per fer?

A càrrec de:  
Ana Tutzó  
de “L'hora lliure”



COMISSIÓ DE  
COEDUCACIÓ  
AFA PACO CANDEL

PINTEM  
DIVERSITAT

PINTEM  
DIVERSITAT

# QUÈ VOL DIR LA COEDUCACIÓ?

## RECORREGUT HISTÒRIC

### DE LA NO ESCOLARITZACIÓ A LA COEDUCACIÓ I L'ESCOLA FEMINISTA



- **No escolarització de les nenes** (s.XVIII - inici del s.XIX): escoles creades només per educar nens, les nenes quedaven fora d'aquest circuit. Només podien accedir aquelles nenes que formaven part d'altres esferes socials i sovint perquè destacaven en alguna activitat i amb la protecció d'un home.
- **1787 Mary Wolstonecraft "La educación de las hijas"**: llibre reclamant l'educació de les dones a Anglaterra. Volia demostrar que les nenes i les dones no eren inferiors per naturalesa, sinó per una manca d'atenció per part dels homes per educar també a aquestes nenes. Suposa un punt d'inflexió.
- **Primeres escoles per nenes pobres** ( s. XVIII ): per poder aprendre algun ofici. Eren escoles segregades, només per nenes, es mantenen durant tot el s.XIX i part del s.XX. Els nens eren preparats per una professió mentre que les nenes eren preparades per sostenir la vida, per les cures, la criança, aprendre a cosir i a resar. Si alguna nena volia aprendre a llegir podia demanar-ho però no estava reglamentat a les escoles.
- **Informe Quintana** (1812): es reclama educació per tothom però no referida a totes les persones, sinó a tots els homes.

- **Primeres dones en estudis superiors i universitats** (finals s.XIX): Maria Elena Maseras va ser la primera dona en acabar els estudis universitaris a la Universitat de Barcelona. Al principi va haver de rebre classes en privat i va ser vexada i humiliada. Les universitats eren espais absolutament masculins.



## Dones pioneres

**María Elena Maseras Ribera**

**1853 – 1905**

Metge i pedagoga.

Va ser la primera dona matriculada a la Facultat de Medicina de la Universitat de Barcelona (1872)



- **Corrents pedagògics innovadors** (principis del s.XX): es comencen a reclamar escoles mixtes però encara es tractava només d'escoles d'avantguarda. La majoria d'escoles eren públiques i religioses amb educació segregada per sexe.
  - **II República:** es proclama l'escola universal i coeducativa (en el sentit exclusiu de mixta)
  - **Franco:** es van eliminar tots els avenços i es torna a la segregació per sexe.
  - **Llei general d'educació** (any 1970): es prohibeix qualsevol forma de discriminació a les escoles. Obre la porta a l'educació mixta.
  - **Escoles mixtes:** les nenes s'inclouen a les escoles pensades per a nens. Els sabers tradicionalment femenins no entren dins les institucions escolars, no tenen el valor suficient per ser transmesos al sistema educatiu.

# LA COEDUCACIÓ I LES PEDAGOGIES FEMINISTES



- Durant els anys 70 moltes dones en el context català i espanyol van posar en evidència que incloure a les nenes en escoles de nens, no volia dir eradicar les discriminacions, sinó que s'havien de fer molts més passos per educar en igualtat.
- La **coeducació** posa en evidència que a la societat hi ha una sèrie de discriminacions i que per revertir-les, cal fer un esforç de transformació.
- Dins una perspectiva d'**escola feminista**, cal tenir present →
  - La **transversalitat de gènere**
  - La **interseccionalitat**
  - La **diversitat**
  - El **pensament crític**
- Les **pedagogies feministes** beuen de:
  - Les **pedagogies queer**: posen al centre de l'educació el pensament des de la no normativitat
  - Les **pedagogies decolonials**: posen l'èmfasi en la dimensió col.lectiva i relacional de la construcció dels sabers

és una eina que ens ajuda a visibilitzar les opressions i veure com operen entre elles



La finalitat és la  
justícia i la  
transformació  
social



## PEDAGOGIES FEMINISTES

MARC LEGAL → És una obligació que, des de la llei, ens estan marcant.

Les escoles tenen el deure d'introduir la **coeducació**.

La llei del 2006, la **LOE**, és la 1a que parla de coeducació.

En la darrera modificació del 2020, la coeducació és el 2n valor, després dels drets dels infants, que és el 1r.

# VIOLÈNCIA MASCLISTA

SAPS IDENTIFICAR-LA?



- ★ Els **estereotips de gènere** són la base i sustenten totes les violències masclistes.
- ★ Són l'arrel i provoquen una **socialització diferenciada** de nens i nenes, és a dir, eduquem diferent a nenes i nens en funció d'aquests estereotips que tenim absolutament incorporats.
- ★ Tot això, provoca després un ús sexista de les joguines, del llenguatge, de diferents aspectes relacionats amb l'educació.

# SISTEMA SEXE-GÈNERE

És un sistema de creences sustentat pels estereotips de gènere i és:

- ❑ **Patriarcal:** tot allò masculí és el que té el poder i el que està valorat
- ❑ **Binari:** contempla 2 opcions
- ❑ **Heteronormatiu:** pressuposa la heterosexualitat com a norma

## Sistema binari heteropatriarcal

SEXE	GÈNERE	ORIENTACIÓ	IDENTITAT
Mascle Femella	Masculí Femení	Heterosexual	Cissexual
Intersexual	Home femení, dona masculina...	Homosexual, bisexual, pansexual...	Transsexual, transgènere...

➔ Les nostres personalitats estan absolutament deformades per aquest sistema de creences i per aquests estereotips.

➔ Des de molt petits i petites ens hem adaptat a aquest sistema de creences. Les nostres identitats i els nostres cossos han estat literalment modificats.

➔ Naturalment no seríem com som, ens adaptem, som una construcció social.

➔ Els nostres cossos tendeixen a complir amb l'ideal de cossos masculins i femenins.

➔ Culturalment, no ens deixen ser d'una altra manera, no vol dir que naturalment no podem ser diferents.

➔ Diferents eixos de discriminació impacten en el nostre cos, la nostra personalitat i la nostra manera de ser i de relacionar-nos.

**Transformar aquest sistema de creences des de l'escola, és un dels objectius de la COEDUCACIÓ**



# QUÈ PASSA A LES ESCOLES?

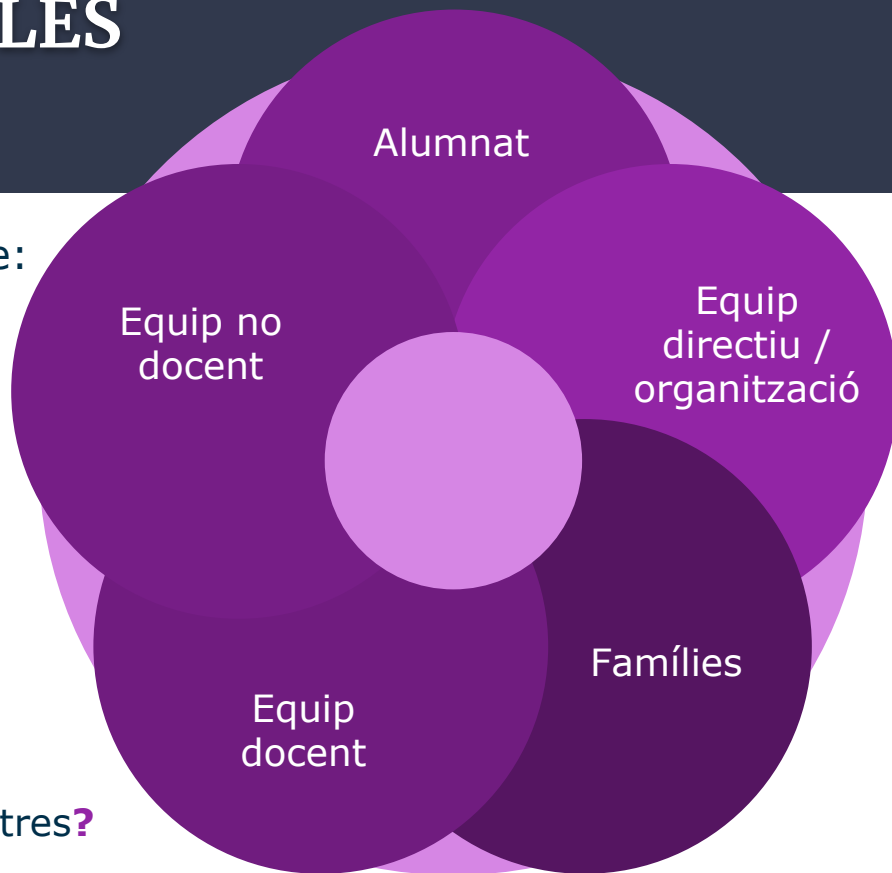
Hi han **RELACIONS** entre:

- Hem de veure com els diferents eixos de desigualtat condicionen aquestes relacions

Hem de veure què passa amb els **ESPAIS**:

- Patis
- Aules
- Banys
- Passadissos
- Cuines, etc..

són neutres?



També hem de tenir en compte:

**MATERIALS**

**COMUNICACIÓ**



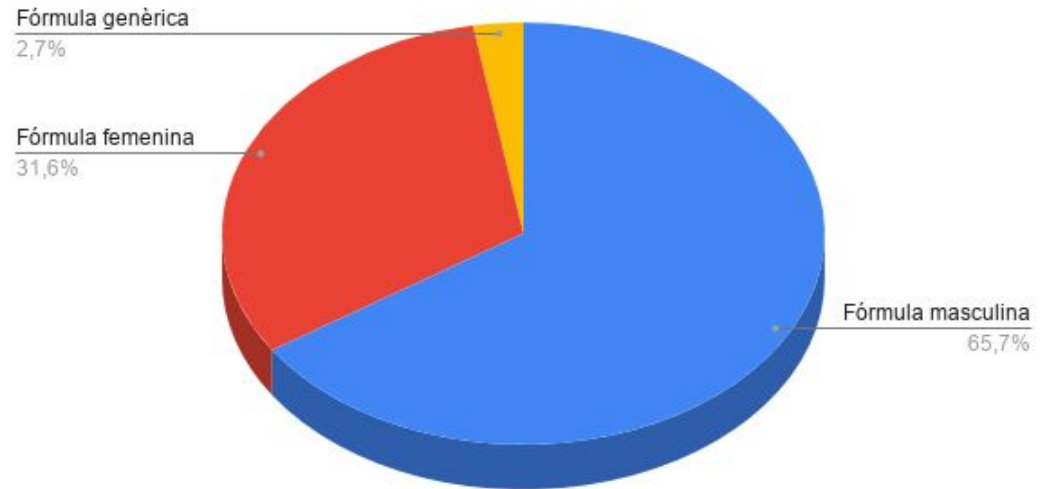


# ANÀLISI DELS ÀLBUMS DE FEINETES ESCOLA PACO CANDEL



- L'**objectiu** és que equips docents del Paco Candel i d'altres escoles, puguin evidenciar com està d'invisibilitzat el sexisme i tots aquells continguts que es traspassen als infants des de les escoles.
- És un anàlisi d'àlbums de 2n, 3r i 5è de primària del primer i segon trimestre d'aquest curs 2020-2021.

Recompte de personatges



# PRINCIPALS IDEEES TROBADES ALS ÀLBUMS



ÚS DEL MASCULÍ  
GENÈRIC

Pares, companys, fills,  
ells, atents, nens,  
amics, "hi som tots"



EIXOS DE  
DIVERSITAT

- Presència de diversitat ètnica: 3
- Presència LGTBI: 0
- Presència diversitat funcional: 0
- Presència diversitat models familiars: 0

- Les cures
- Tasques domèstiques
- Decoració
- Món emocional
- Compres
- Estètica i roba
- Capacitat d'escolta i de parla

Presència  
d'estereotips  
de gènere

Personatges femenins  
associats a:

- Força física
- Reparacions domèstiques
- Habilitats manuals
- Esport i activitat física
- Tecnologia i conducció
- Heroïcitat
- Món de la cultura

DESCRIPCIONS

NOIS:  
Amb barba,  
bigotis, corbata,  
pantalons,  
cabells curts,  
gorra

NOIES:  
Amb cabells llargs,  
faldilla, vestits, llacets,  
banyadors roses

Personatges  
masculins  
associats a:



Cuïnera



Femení

Professions

Masculí



Arquitectes, geòlegs,  
músics, escriptors,  
bombers, conductors,  
pagesos, pastors,  
fotògrafs, policies,  
caçadors, operari fàbrica

Educació  
afectivo-sexual

## Presència d'estereotips de gènere

Personatges  
importantes de  
l'Antiga  
Grècia

- Aristòtil
- Magno
- Pèricles
- Sòcrates
- Plató
- Homer
- Pitàgores

Falta de  
consentiment per  
part de la figura  
masculina



- Joana Raspall
- Safo



Femenins

Referents  
culturals

Masculins



- Antoni Gaudí
- Manuel Bofarull
- Pierre Gripari
- George Lucas
- Douglas Hoekzema
- Gianni Rodari
- Edvard Munch



# IMPLANTACIÓ DE LA COEDUCACIÓ A LES ESCOLES

- Depèn de la bona voluntat de les mestres
- S'ha de dotar de recursos, de pressupostos, de mecanismes, de formacions, per poder introduir la coeducació plenament.
- Hem de repensar les escoles, els espais, ha de capgirar-se tot.



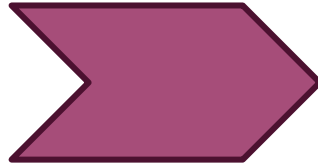
Què cal fer?

- Cal adonar-nos i visibilitzar la **responsabilitat** que tenim **TOTES** les persones (famílies, equip directiu, equip docent, etc) que estem amb els nens i les nenes, a l'hora de transmetre estereotips i reproduir desigualtats.
- És una responsabilitat compartida, hem de prendre consciència.
- Tenir present que ens relacionem molt diferent en funció de qui tenim davant.

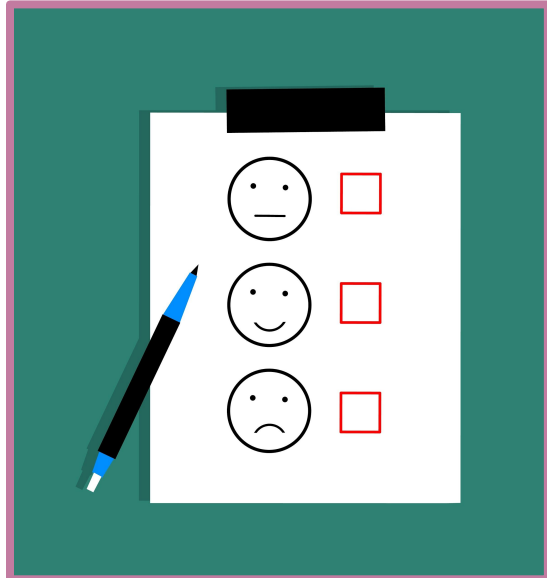
Com ho fem?:

- Sensibilització
- Formació
- Voluntat

**SENSIBILITZACIÓ**  
**AUTORREVISIÓ**



**PROCÉS  
DECONSTRUCTIU**



Com ens mirem a nosaltres?  
Quines creences tenim?

Com mirem a les persones  
que no compleixen amb  
els mandats de gènere i/o  
les expectatives culturals?

# POSSIBLE FULL DE RUTA

1. **Prendre'n consciència**: fent xerrades, organitzar-se, fer tallers de debat, clubs de lectura, xerrades cafè, etc.
2. **Implicació rotunda de tota l'escola**: crear un equip de treball (comissió coeducadora), amb representants de cada cicle educatiu, cap d'estudis, persona assignada pel Consell Escolar, representants de l'AFA i totes aquelles persones interessades en fer aquesta transformació.
3. **Anàlisi i recerca**
4. **Introduir canvis**: de manera sistemàtica
5. **Transcendir més enllà del món educatiu**: a les cases, a les extraescolars, a les instal·lacions públiques, al carrer, etc.

- ★ Són **processos llargs i lents** que cal que esdevinguin des de l'interior fruit de l'autorrevisió i l'autoconsciència.
- ★ Els canvis no han de ser imposats perquè sinó no esdevenen **canvis profunds**.
- ★ No serveixen fórmules preestablertes.
- ★ Són **processos horitzontals**, de cooperació, comunitaris i no jerarquitats.







# FEM XARXA DES DE L'ESCOLA I TRANSFORMEM LA SOCIETAT!!

COMISSIÓ DE  
COEDUCACIÓ  
AFA PACO CANDEL



***“On hi hagi un arbre per plantar, planta-ho tu.  
On hi hagi un error per rectificar, rectifica-ho tu.  
On hi hagi un esforç que tothom defugí, fes tu l'esforç.  
Sigues tu qui apartí la pedra del camí.”***



***Gabriela Mistral (1889-1957)***