



CURS 24-25

ACTIVITATS EXTRAESCOLARS

Comissió d'activitats extraescolars

AFA Paco Candel



afapacocandel.extres@gmail.com

ATENCIÓ!!!

INICI DE LES ACTIVITATS
ARRAN DE L'AVANÇAMENT DE L'INICI DE CURS,
AQUEST CURS ES CONSOLIDA L'INICI DE TOTES LES
ACTIVITATS AL SETEMBRE A PARTIR DEL 9/9

IMPORTANT

**COMPROBEU LA DATA
D'INICI DE CADA ACTIVITAT!**

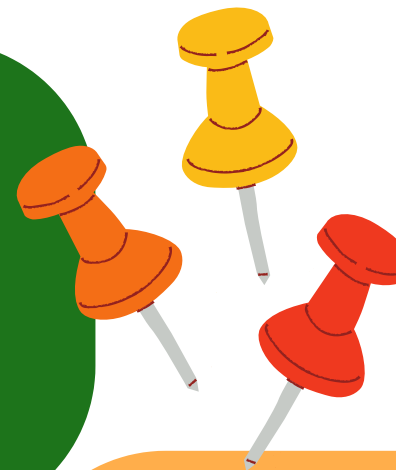
IMPORTANT

CALDRÀ SER FAMÍLIA SÒCIA
RECORDEM QUE CAL SER FAMÍLIA SÒCIA DE L'AFÀ PER
PODER FER ACTIVITATS EXTRAESCOLARS (MENYS PER
L'ACOLLIDA MATINAL)



OBRES DE CONSTRUCCIÓ
LES ACTIVITATS EXTRAESCOLARS ES VEUEN AFECTADES
PER LES OBRES I PER AQUESTA RAÓ NOMÉS S'OFERIRAN
LES ACTIVITATS QUE ES PODEN FER DINTRE DE L'ESCOLA

**ES MANTENEN LES SEGÜENTS ACTIVITATS:
ANGLÈS, BALL MODERN, KÀRATE,
SENSIBILITZACIÓ MUSICAL, ESPAI CREATIU,
ESCACS, LUDOTECA**



INSCRIPCIONS ONLINE

Fins el 26 de juny

Esteu atentes als xats i xxss on es compartirà el
formulari d'inscripció

Noves famílies d'13 i inscripció per activitats
amb places lliures:

Del 16 al 20 de setembre de 2024

QUOTA COORDINACIÓ (DACOR)

28 € per curs per alumne*

*Aquesta quota pujarà perquè hi haurà canvi en la gestió
d'extraescolars, us anirem informant.



NORMATIVA IMPORTANT

1. El retard reiterat en el pagament del rebut, o la seva devolució, podrà ocasionar l'expulsió de l'activitat. No es podrà realitzar cap activitat mentre hi hagi rebuts impagats o pendants de cursos anteriors. Les famílies es faran càrrec de les despeses bancàries per devolucions.
2. L'AFA es reserva el dret d'admissió dels participants amb comportament inadequat.
3. L'AFA es reserva el dret d'anul·lar o modificar les activitats en què el nombre d'inscrits no arribi als mínims establerts per les empreses.
4. Les baixes s'han de comunicar per escrit a l'AFA abans del dia 25 de cada mes.
5. Les famílies es comprometen a venir a recollir als seus fills/es puntualment a l'hora de la sortida. Davant de casos reiterats de retards, s'avisarà dues vegades, però a partir de la tercera vegada s'haurà de pagar el cost del monitor: + de 15 minuts 3,5€, + de 30 min 7€, + de 45 minuts 10,5€. A partir de la quarta vegada es donarà de baixa a l'alumne.
6. La participació a les extraescolars comporta abonar la despesa de coordinació que es cobrarà en dues quotes quadrimestrals (octubre/febrer).
7. Qualsevol altre circumstància no contemplada en aquesta normativa serà decidida per la Junta de l'AFA.



CALENDARI:

	DILLUNS	DIMARTS	DIMECRES	DIJOUS	DIVENDRES
INFANTIL	Ludoteca 13 - 15	Ludoteca 13 - 15	Ludoteca 13 - 15	Ludoteca 13 - 15	Ludoteca 13 - 15
16:30 H - 17:30 H	Sensibilització musical 14 - 15	Espai creatiu 14 - 15	Anglès 14 - 15	Ball Modern 14 - 15	
	DILLUNS	DIMARTS	DIMECRES	DIJOUS	DIVENDRES
PRIMÀRIA	Ludoteca 1r - 6è	Ludoteca 1r - 6è	Ludoteca 1r - 6è	Ludoteca 1r - 6è	Ludoteca 1r - 6è
16:30 H - 17:30 H	Escacs 1r - 6è	Anglès 3r - 6è	Ball Modern 3r - 6è	Anglès 1r - 2n	Kàrate 5è - 6è
		Ball Modern 1r - 2n	Kàrate 1r - 2n	Kàrate 3r-4t	





ACOLLIDA MATINAL I LUDOTECA



ACOLLIDA MATINAL

Dues modalitats: De 8h a 9h o de 8:30h a 9h

D'I3 a 6è

Del 9/9 de 2024 al 20/6 de 2025

LUDOTECA

Tots els dies de 16:30h a 17:30h

D'I3 a 6è

Del 9/9 de 2024 al 20/6 de 2025

(durant la jornada intensiva hi ha casalet de tarda)

Important: La inscripció es fa en un formulari diferent, esteu atentes als xats i xxss



DEL 9 DE
SETEMBRE AL 30
DE MAIG



ACOLLIDA MATINAL

ESPAI CREATIU

Gaudim de diferents
manualitats, fàcils
i divertides

Dimarts: 14 i 15

Preu: 19,75 €/mes

Material: 30 € anual

Opcions horàries i tarifes:

- Opció 1 hora de 8:00 h a 9:00 h de dilluns a divendres

Tarifa 2 dies: 16,5 €/mes Tarifa 3 dies: 23,75 €/mes Tarifa 4 dies: 32 €/mes Tarifa 5 dies: 38,5 €/mes T. Esporàdic: 4 €/dia

- Opció 30 minuts de 8:30 h a 9:00 h de dilluns a divendres

Tarifa 2 dies: 12,5 €/mes Tarifa 3 dies: 15,75 €/mes Tarifa 4 dies: 20 €/mes Tarifa 5 dies: 23,5 €/mes T. Esporàdic: 2 €/dia

LUDOTECA

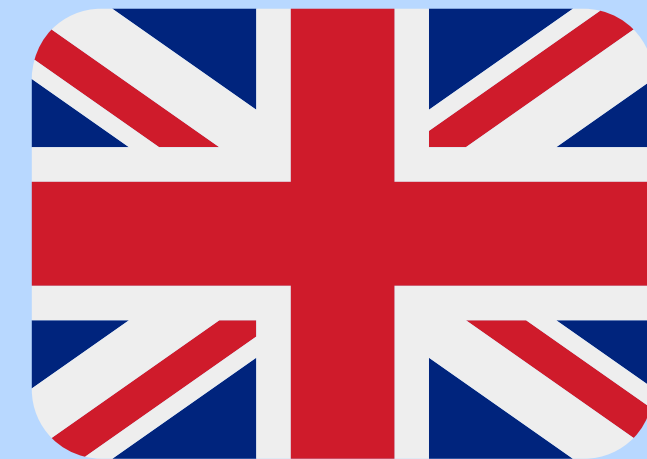
- Horari de 16.30 a 17.30h de dilluns a divendres.

Tarifa 2 dies: 16,5 €/mes Tarifa 3 dies: 23,75 €/mes Tarifa 4 dies: 32 €/mes Tarifa 5 dies: 38,5 €/mes T. Esporàdic: 4 €/dia



ANGLÈS

Idiomes Tarradellas



Mitjançant contes interactius, cançons, jocs, expressió corporal i els llibres, aprenem a comunicar-nos en anglès.

D'I4 a 6è

Del 9 de setembre de 2024 al 31 de maig de 2025

Dimarts: de 3r a 6è, Dimecres: I4 i I5, Dijous: 1r i 2n

Preu: 37 €/mes + 35 € material (llibres, es cobra al juliol)





ESCACS

Escola Catalana d'Escacs

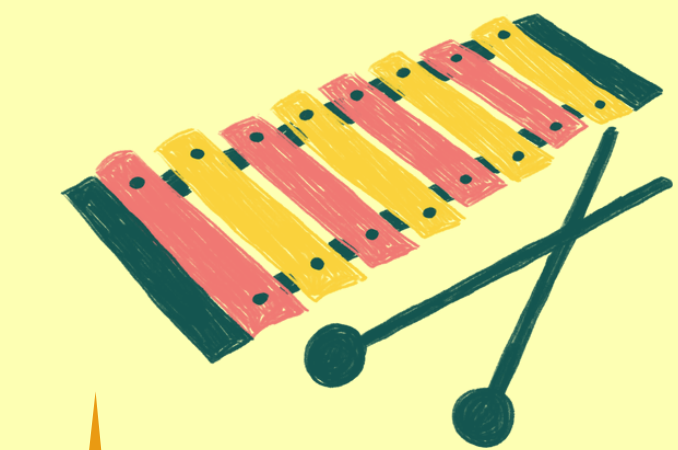
Respectem unes normes, analitzem, preveiem i decidim, estimulem la memòria i la capacitat d'atenció mentre ens ho passem bé amb els escacs. També es fan tornejos escolars amb altres escoles.

Del 9 de setembre de 2024
al 30 de maig de 2025

Dilluns: De 1r a 6è

Preu: 22 €/mes





SENSIBILITZACIÓ MUSICAL

Escuela Play Art

La música desenvolupa en els alumnes la tranquil·litat i la serenitat que pot ajudar favorablement al seu desenvolupament emocional correcte.

Objectius: tocar diferents instruments curiosos i diferents, i viure la música com a mètode de diversió i comunicació.

Del 9 de setembre de 2024 al 30 de maig de 2025

Dilluns: 14 i 15

Preu: 30 €/mes + Matrícula/Material

15€ anual



ACTIVITATS ESPORTIVES DEL CONSELL ESPORTIU DE L'HOSPITALET

Ball Modern i Kàrate

KÀRATE:

Dimecres 1r i 2n

Dijous 3r i 4t

Divendres 5è i 6è

BALL MODERN:

Dimarts 1r i 2n

Dimecres 3r a 6è

Dijous 14 i 15

Del 16 de setembre de 2024 al 30 de maig de
2025

Preu: 13 €/mes + 15 € assegurança anual

+ 1 € per trimestre per despeses administratives

(es confirmaran els preus després de l'assemblea del CEH del 26/6/24)

